

LEYENDA INSTALACIONES EXISTENTES

- APARATO AUTONOMO DE EMERGENCIA Y SEÑALIZACION
- LUMINARIA DE PARED
- LUMINARIA DE TECHO
- REGLETA FLUORESCENTE ESTANCA
- CIRCUITOS DE SUELO RADIANTE ELECTRICO
- TERMOSTATO DE SUELO RADIANTE
- EXTINTOR POLVO POLIVALENTE

SUPERFICIES ÚTILES ESTADO ACTUAL

PLANTA SOTANO -1	53.78 m²
PLANTA BAJA	55.26 m²
PLANTAS 1ª, 2ª Y 3ª	3 x 57.26 m²
TOTAL SUPERFICIE UTIL	280.82 m²

SUPERFICIES CONSTRUIDAS TOTALES ESTADO ACTUAL

PLANTA SOTANO -1	66.12 m²
PLANTA BAJA	66.12 m²
PLANTAS 1ª, 2ª Y 3ª	3 x 68.71 m²
TOTAL SUPERFICIE CONSTRUIDA	338.37 m²

PROYECTO BASICO Y DE EJECUCION DE ADECUACION DE EDIFICIO PARA OFICINAS DEL CENTRO DE EMPRENDEDORES P.E.R.I. ARMAS - CASTA ALVAREZ - SACRAMENTO Y AGUADORES DE ZARAGOZA

PROMOTOR: ZARAGOZA VIVIENDA
FECHA: MAYO 2009
EMPLAZAMIENTO: C/ ARMAS Nº 72. ZARAGOZA

AGUERRI ARQUITECTOS S.L.P.
calle San Juan y San Pedro 5-7
50001 Zaragoza
t. 976 200 578
administracion@aguerriarquitectos.com

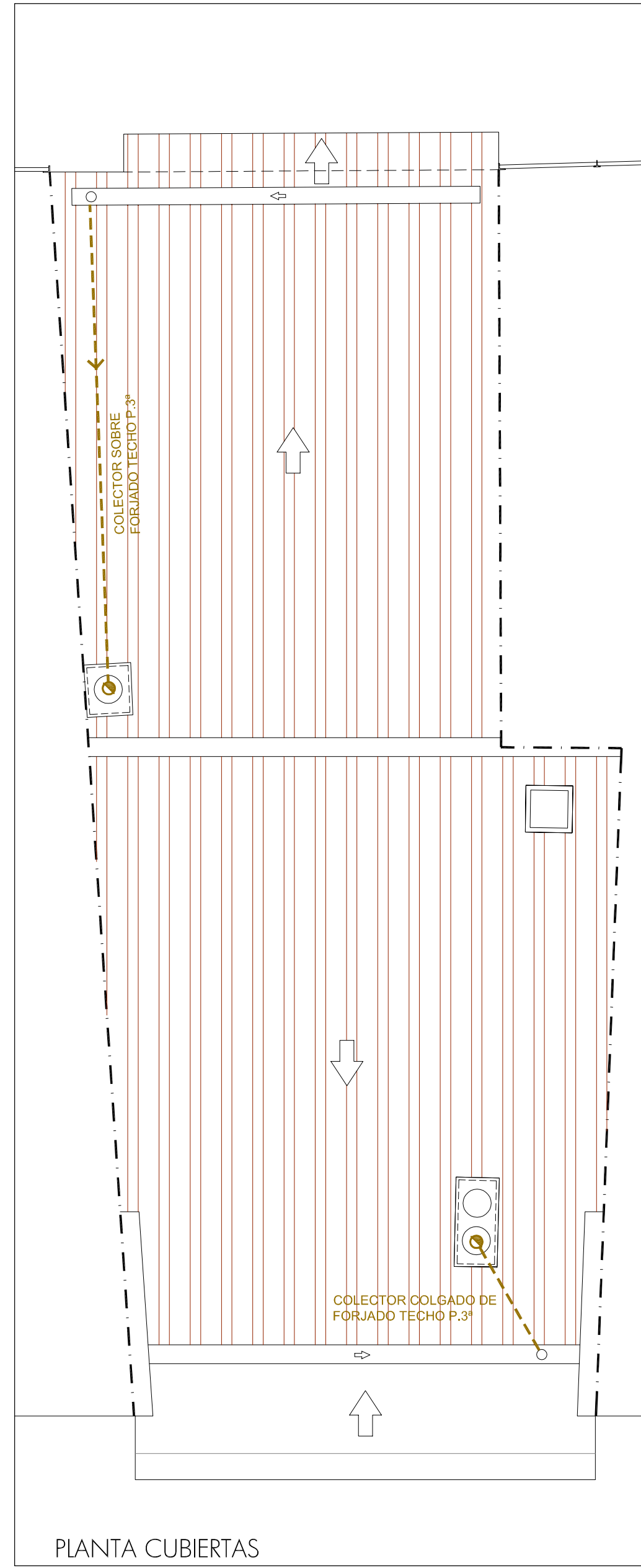
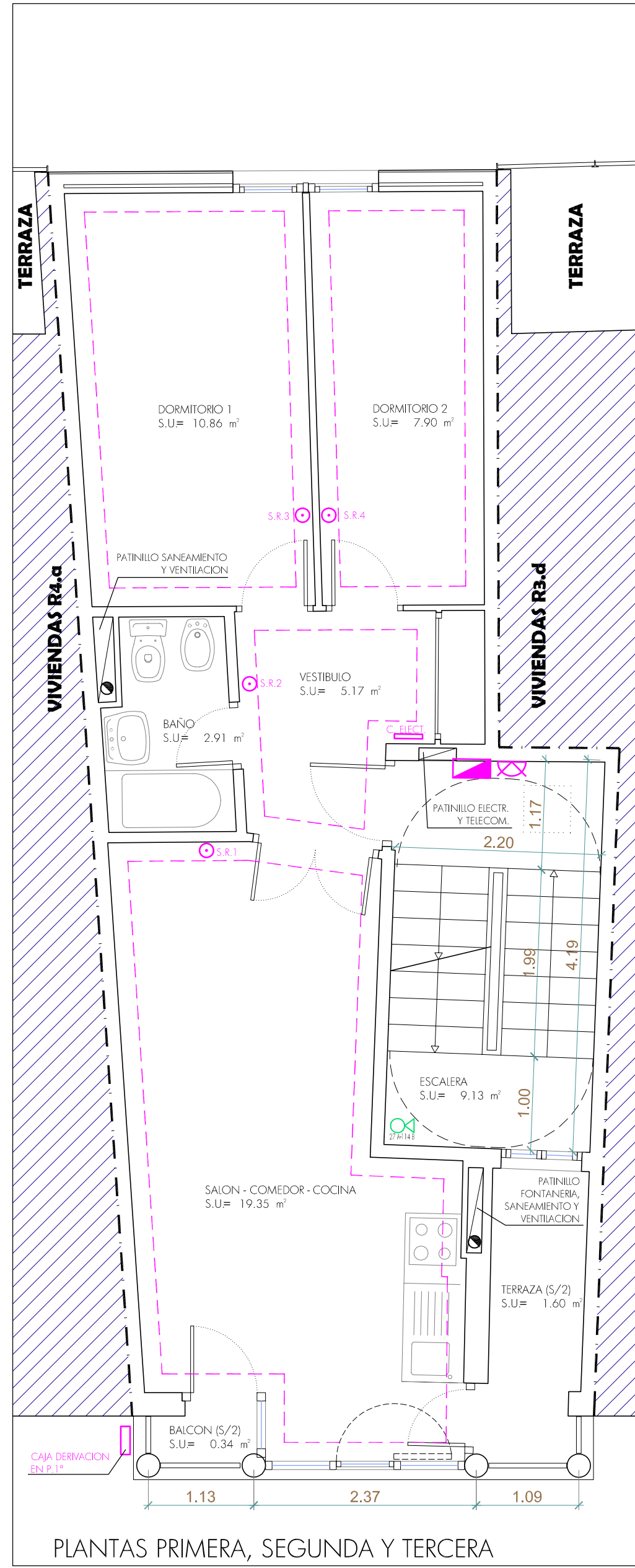
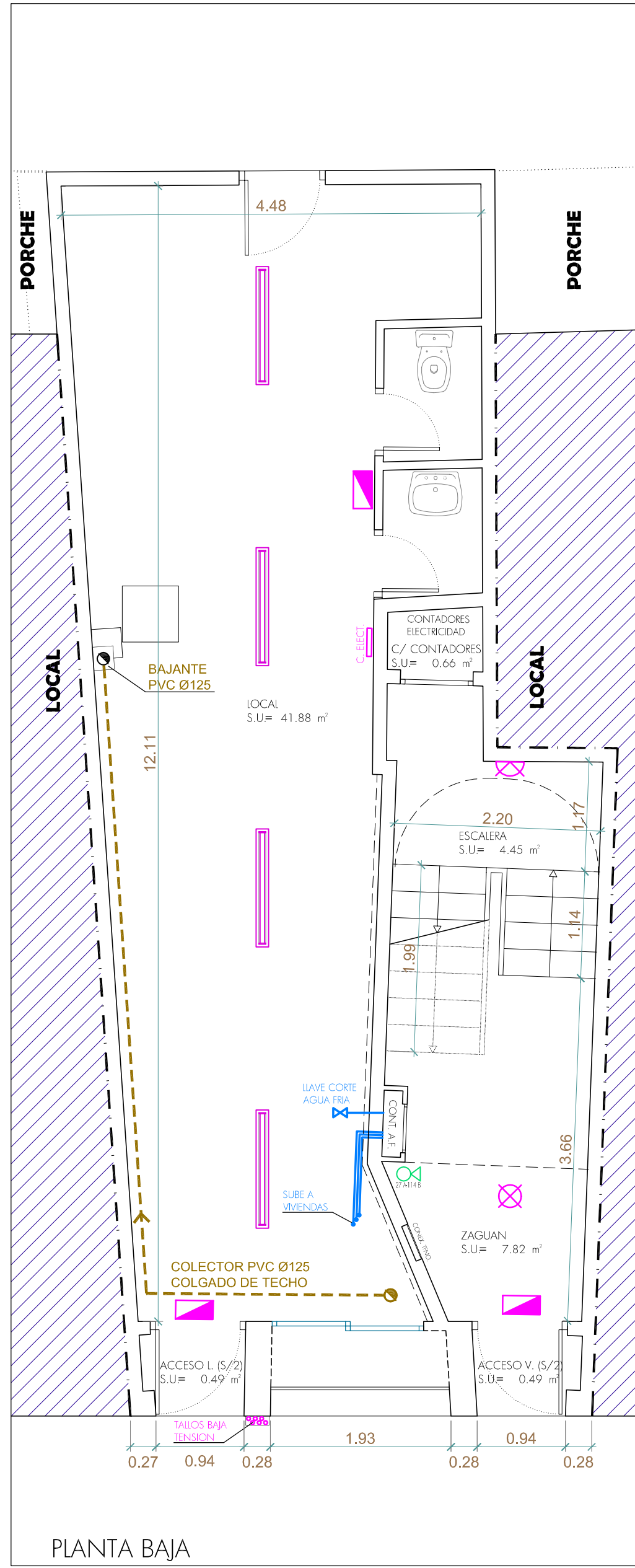
FERNANDO AGUERRI

JOSE IGNACIO AGUERRI

PLANTAS ESTADO ACTUAL
COTAS, SUPERFICIES E INSTALACIONES EXISTENTES

ESCALA 1:50

ZONA DE USO PUBLICO INTERIOR DE MANZANA



FACHADA Y ACCESO PRINCIPAL A CALLE DE LAS ARMAS